

**Kiekis**   **Aprašymas**

1

**SP 5A-17**

Atkreipkite dėmesį! Paveikslėlyje parodytas produktas gali skirtis nuo tikrojo

Produkto Nr.: [05002B17](#)

Panardinamasis grūdžio siurblys, tinkamas siurbti švarų vandenį. Gali būti sumontuotas vertikaliai arba horizontaliai. Visos plieninės dalys pagamintos iš nerūdijančio plieno EN 1.4301 (AISI 304), kuris užtikrina didelį atsparumą korozijai. Šis siurblys yra aprobuotas geriamajam vandeniui.

Siurblys turi 1.5 kW variklį (MS402) su smulkiu gaubtu, manžetu, vandeniu tepamais slydimu guoliais ir išsiplėtimo diafragma. Variklis yra hermetiškas panardinamasis variklis, užtikrinantis gerą mechaninį stabilumą ir didelį efektyvumą. Tinka temperatūroms iki 40 °C.

Variklyje nėra temperatūros jutiklio. Jei reikalingas temperatūros sekimas, galima prijungti Pt1000 jutiklį. Variklis skirtas tiesioginiam paleidimui (DOL).

**Skystis:**

Siurbiamas skystis: Vanduo  
Maksimali skysčio temperatūra: 40 °C  
Maks. skysčio temp. esant 0.15 m/sek.: 40 °C  
Skysčio temperatūra eksploataavimo metu: 20 °C  
Tankis: 998.2 kg/m<sup>3</sup>

**Techniniai duomenys:**

Siurblio apukos, kurioms pateikti siurblio duomenys: 2900 rpm  
Nominalus debitas: 5 m<sup>3</sup>/h  
Nominalus slėgio aukštis: 70 m  
Variklio veleno sandariklis: LIPSEAL  
Sertifikatai ant varinės plokštelės: CE, EAC  
Kreivės tikslumas: ISO9906:2012 3B  
Variklio versija: T40  
Specification for shaft end: SPLINE

**Medžiagos:**

Siurblys: Nerūdijantis plienas  
EN 1.4301  
AISI 304  
Darbaratis: Nerūdijantis plienas  
EN 1.4301  
AISI 304  
Variklis: Nerūdijantis plienas  
DIN W.-Nr. 1.4301  
AISI 304

**Matavimai:**

Siurblio išvadas: RP1 1/2  
Variklio skersmuo: 4 inch

**Elektrotechniniai duomenys:**

Variklio tipas: MS402  
CSCR  
Nominali galia - P2: 1.5 kW

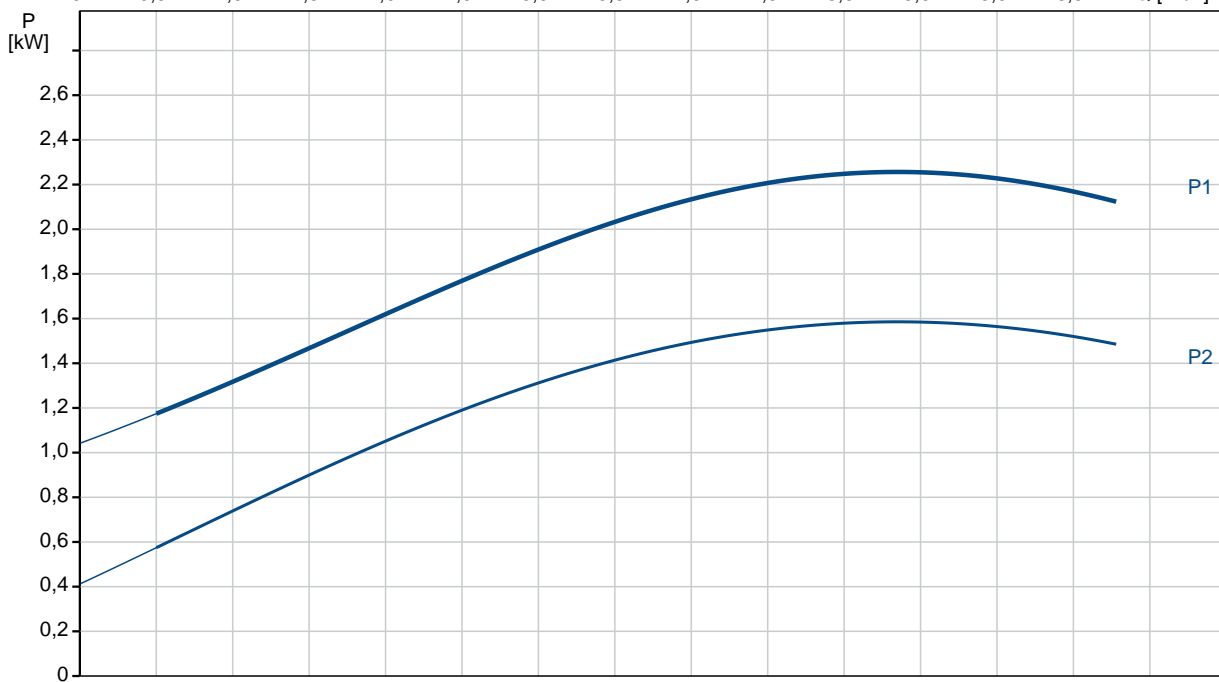
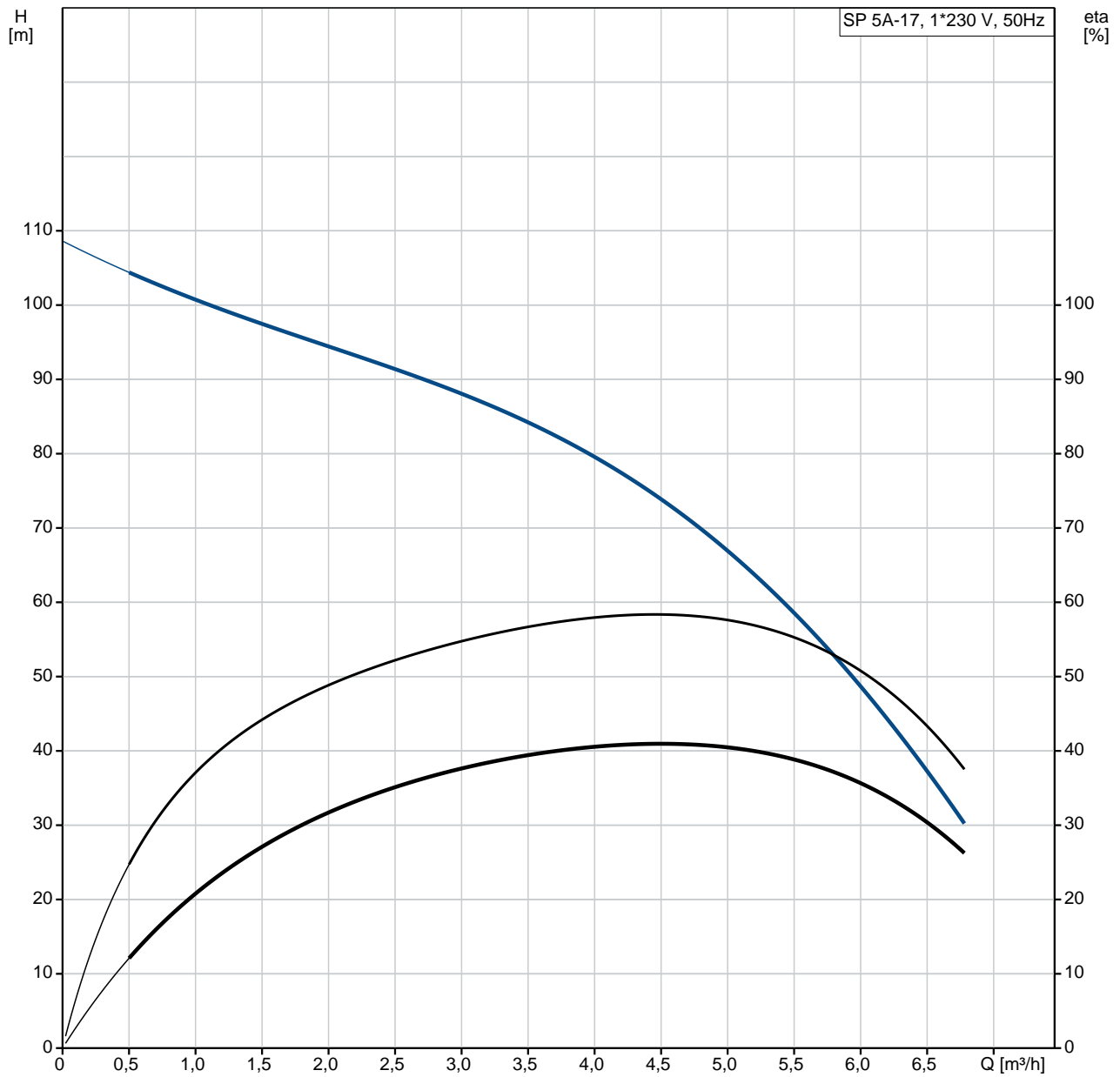
**Kiekis****Aprašymas**

Siurbliui reikalinga galia (P2): 1.5 kW  
Elektros tinklo dažnis: 50 Hz  
Nominali tampa: 1 x 230 V  
Nominali srov : 10.2 A  
Paleidimo srov : 460 %  
Cos fi - galios koeficientas: 0.98  
Nominalios apsukos: 2860 rpm  
Paleidimo b das: tiesioginis  
Korpuso klas (IEC 34-5): IP68  
Izoliacijos klas (IEC 85): B  
Integruotas temp. daviklis: ne  
Variklio Nr.: 79213106

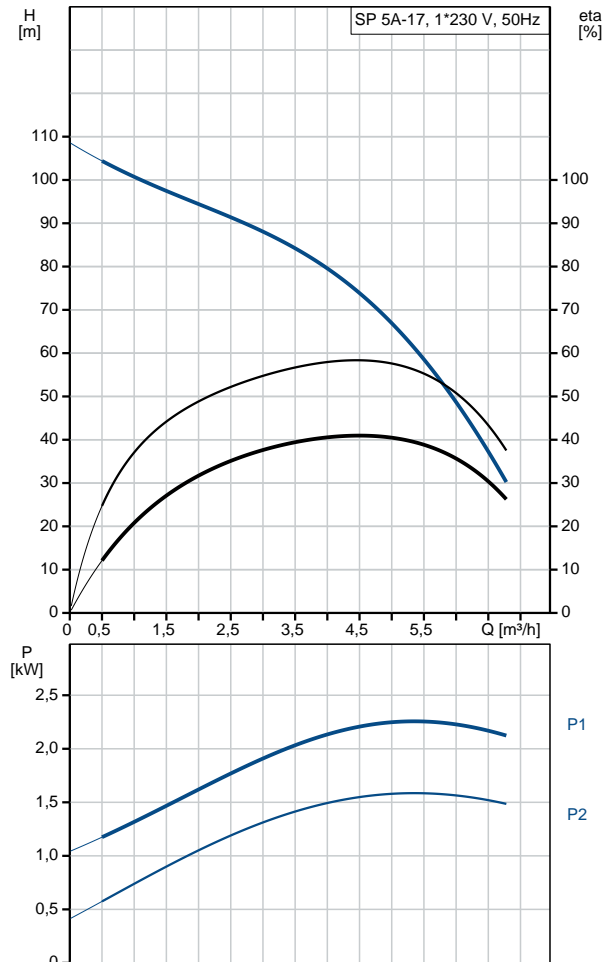
**Kita:**

Minimalaus efektyvumo koeficientas, MEI : 0.50  
ErP b sena: EuP Autonominis/Prod.  
Neto mas : 16.5 kg  
Bendra mas : 18.3 kg  
Transportavimo t ris: 16.3 m<sup>3</sup>

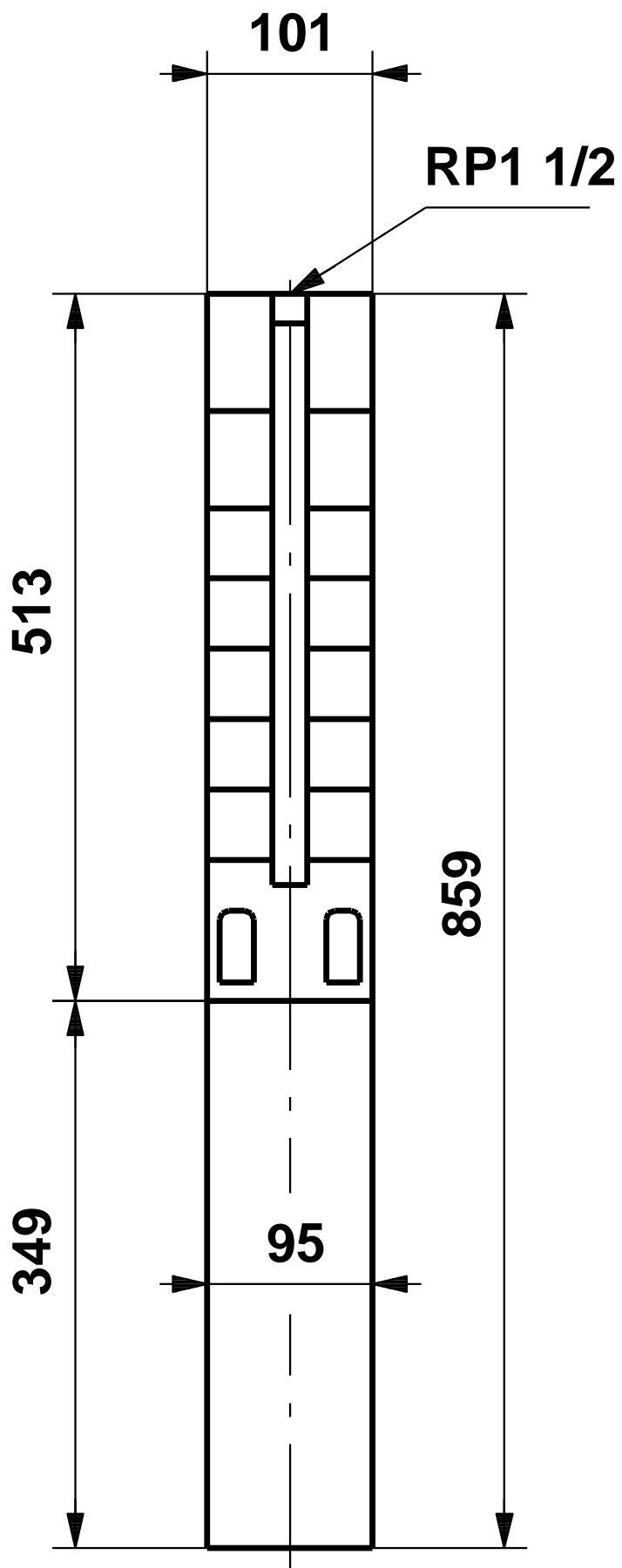
# 05002B17 SP 5A-17 50 Hz



Aprašymas	Vert
<b>Bendra informacija:</b>	
Produkto pavadinimas:	SP 5A-17
Produkto Nr.:	05002B17
EAN numeris:	5700391118739
<b>Techniniai duomenys:</b>	
Siurblio apskos, kurioms pateikti siurblio duomenys:	2900 rpm
Nominalus debitas:	5 m <sup>3</sup> /h
Nominalus slgio aukštis:	70 m
Pakopos:	17
Sumažintas darbario dydis:	NONE
Variklio veleno sandariklis:	LIPSEAL
Sertifikatai ant vardin s plokštels:	CE,EAC
Kreiv s tikslumas:	ISO9906:2012 3B
Modelis:	A
Vožtuvas:	YES
Variklio versija:	T40
Specification for shaft end:	SPLINE
<b>Medžiagos:</b>	
Siurblys:	Ner dijantis plienas EN 1.4301 AISI 304
Darbaratis:	Ner dijantis plienas EN 1.4301 AISI 304
Variklis:	Ner dijantis plienas DIN W.-Nr. 1.4301 AISI 304
<b>rengimas:</b>	
Siurblio išvadas:	RP1 1/2
Variklio skersmuo:	4 inch
<b>Skystis:</b>	
Siurbiamas skystis:	Vanduo
Maksimali skysio temperatūra:	40 °C
Maks. skysio temp. esant 0.15 m/sek.:	40 °C
Skysio temperatūra eksploataavimo metu:	20 °C
Tankis:	998.2 kg/m <sup>3</sup>
<b>Elektrotechniniai duomenys:</b>	
Variklio tipas:	MS402 CSCR
Sistemos variklis:	GRUNDFOS
Nominali galia - P2:	1.5 kW
Siurbliui reikalinga galia (P2):	1.5 kW
Elektros tinklo dažnis:	50 Hz
Nominali tampa:	1 x 230 V
Nominali srov :	10.2 A
Paleidimo srov :	460 %
Cos fi - galios koeficientas:	0.98
Nominalios apskos:	2860 rpm
Paleidimo b das:	tiesioginis
Korpuso klas (IEC 34-5):	IP68
Izoliacijos klas (IEC 85):	B
Variklio apsauga:	N RA
Šilumin apsauga:	išor.
Integruotas temp. daviklis:	ne
Variklio Nr.:	79213106
<b>Kita:</b>	
Minimalaus efektyvumo koeficientas, MEI :	0.50
ErP b sena:	EuP Autonominis/Prod.
Neto mas :	16.5 kg
Bendra mas :	18.3 kg
Transportavimo t ris:	16.3 m <sup>3</sup>

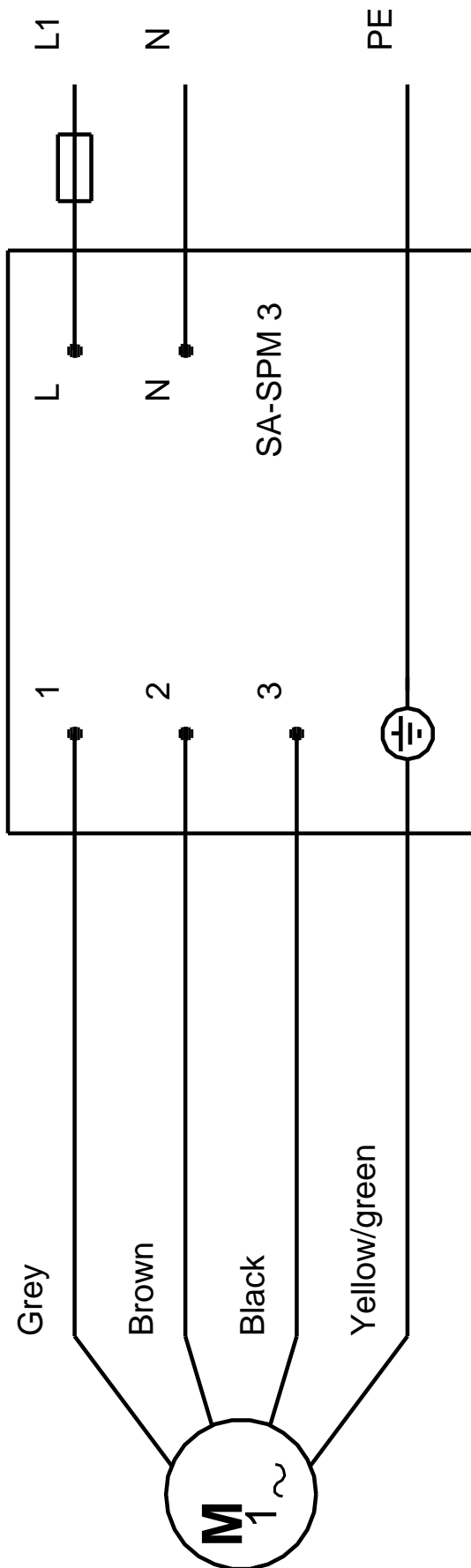


05002B17 SP 5A-17 50 Hz



Atkreipkite dėmesį! Visi matmenys, jei nenurodyta kitaip, pateikti milimetrais.  
Atsakomybės apribojimas: šiame supaprastintame matmenų brėžinyje neparodytos visos detalės.

# 05002B17 SP 5A-17 50 Hz



Atkreipkite d mes! Visi matmenys, jei nenurodyta kitaip, pateikti milimetrais.